

ÎNCEPE IZOLAREA TERMICĂ A CASEI



agenția pentru eficiență energetică

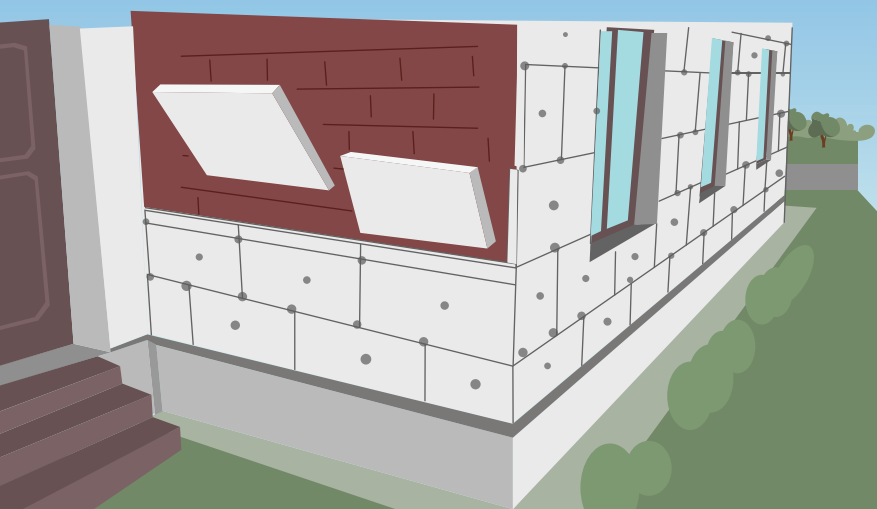
O CASĂ IZOLATĂ TERMIC ÎȚI SALVEAZĂ PÂNĂ LA 25% DIN COSTURILE DE ÎNCĂLZIRE

Mai puține schimbări de temperatură, mai puțină umiditate și confort maxim acasă.

Pentru mai multe detalii accesează www.aee.gov.md

IZOLAREA PE EXTERIOR

- IZOLAREA EXTERIOARĂ ESTE O INVESTIȚIE DE DURATĂ CARE COSTĂ BINIȘOR, DAR ÎN TIMP O SĂ-I VEZI BENEFICIILE
- ALEGE MATERIALE CU O TRANSMISIE TERMICĂ REDUSĂ, CA SĂ EVIȚI PIERDERILE DE CĂLDURĂ IARNA, DAR ȘI CU O INERȚIE TERMICĂ DESTUL DE MARE, PENTRU UN MEDIU RĂCOROS VARA

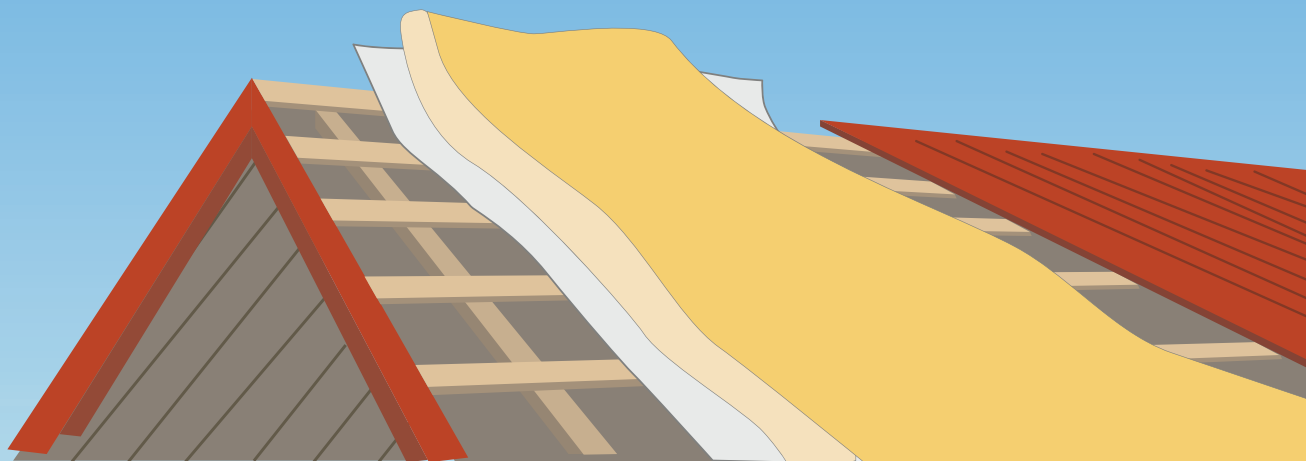


IZOLAREA PE INTERIOR

- IZOLAREA INTÈRNĂ ESTE MAI PUȚIN COSTISITOARE, DAR VINE CU RISCUL DE A REDUCE VOLUMUL CASEI
- ACEASTĂ SE REALIZEAZĂ DE OBICEI PRIN FIXAREA PANOURILOR DE GIPS-CARTON ȘI A FOILOR DE MATERIAL IZOLATOR PE PEREȚII INTERIORI

NU UITA DE ACOPERIȘ

- IZOLAREA ACESTUIA NU ESTE NICI COMPLICATĂ, NICI PEA COSTISITOARE, DAR POATE REDUCE CONSUMUL DE ENERGIE PÂNĂ LA 45%



ȘI NU ÎN ULTIMUL RÂND

- ALEGE CU GRIJĂ UȘILE ȘI FERESTRELE
- GĂSEȘTE CELE MAI EFICIENTE OPȚIUNI PENTRU CASA TA ȘI BUCURĂ-TE DE O ATMOSFERĂ MINUNATĂ

